

2/2 - Wege - Einbauventile-Deckel (Cartridges)

NG 16 - 80

Ersetzt: 02/01

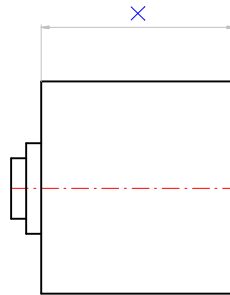
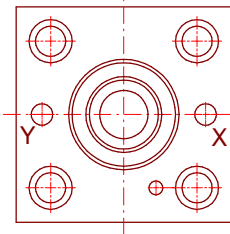
D 10 501.1

NG 16 - 80

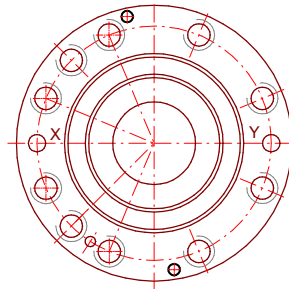
PN bis 1000 bar

Druckausgabe: 01/19

NG16 - 32



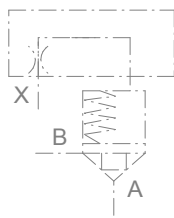
NG40 - 80



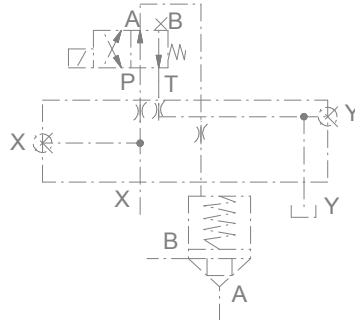
Sonstige Abmessungen siehe Datenblatt D 10 501

NG	16	25	32	40	50	63	80
Höhe X	71	69	104	90	105	110	150
Schrauben DIN912 10.9	M16x80	M20x80	M30x140	M24x120	M30x140	M36x160	M36x200
Anzugsmoment Md	270Nm	520Nm	1800Nm	900Nm	1800Nm	3100Nm	3100Nm

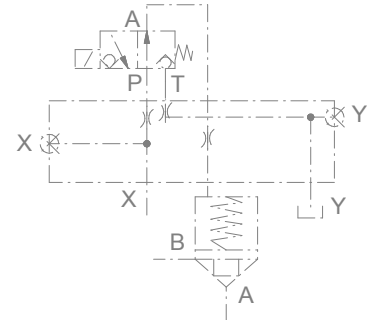
CD...N1



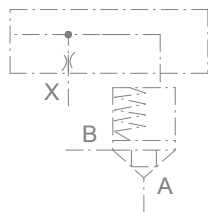
CD...SW1



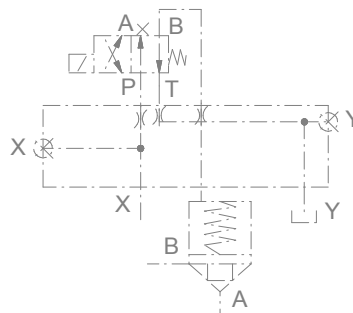
CD...SV



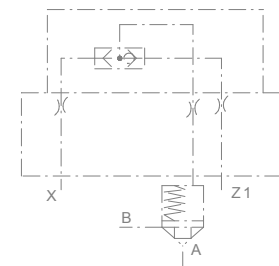
CD...N2



CD...SW2



CD...W



Bestellbeispiel:

CDA 16 W M *

Klartextzusatz

CDA = Deckel mit planer Dichtfläche

Druckmedium:
M=Mineralöl ; W=Wasser
S=schwer entflammare Flüssigkeiten

Nenngröße

N1 =Standard-Ausführung ohne Fernsteueranschluß
N2 =Standard-Ausführung mit Fernsteueranschluß
W = für Wechselventil

SW1= für 4/2-Wege-Schieber P-T-A
SW2= für 4/2-Wege-Schieber P-T-B
SV = für 3/2-Wege-Sitzventil

*=z.B. optionale Düsen: Düse in X ø0,5mm

**NG 16 und 25 : nur N1 , N2
NG 32 - 80 : alle Möglichkeiten**